



RAPPORT RSE 2023

La Responsabilité Sociétale des Entreprises,
au cœur de notre coopérative



MAJUSCULE



Nos engagements pour une démarche environnementale et sociétale positive

Bienvenue dans les pages de notre rapport RSE 2023. Le temps est venu de partager avec vous tous - adhérents, clients, collaborateurs, fournisseurs et partenaires -, les avancées significatives de notre démarche en matière de développement durable. En 2022, nous avons obtenu le label Engagé RSE niveau confirmé et adhéré au Pacte mondial des Nations Unies. Parce que notre engagement responsable est à l'image de notre groupe coopératif de progrès, fidèle aux valeurs fortes qui animent nos réseaux de commerçants indépendants : **démocratie, solidarité, mutualisation, transparence et proximité.**

Centrale d'achat spécialisée depuis 65 ans dans les fournitures de bureau, fournitures scolaires et papeterie, notre coopérative est triple certifiée ISO : Sécurité, Environnement et Qualité. L'offre ALKOR est représentée sur toute la France et les DOM-TOM par 3 enseignes commerciales indépendantes : **MAJUSCULE, BUROLIKE et IOBURO.** Nous pouvons compter sur plus de 400 fournisseurs, et notre stock d'environ 20.000 références nous permet d'expédier près de 3 millions de colis par an.

La force et la différence de notre réseau coopératif national résident dans sa capacité à décliner nos engagements à l'échelon local. Nous offrons un maillage territorial composé de plus de 140 adhérents impliqués au quotidien sur leur territoire. Leur professionnalisme et leur bienveillance garantissent cette relation de proximité indispensable pour être au plus près des besoins du consommateur. Et répondre également aux enjeux environnementaux d'une logistique durable.



Coopérativement vôtre,

Stéphane Couchot,
président d'ALKOR

Laurent Proy,
directeur général d'ALKOR

Éditorial
> Stéphane Couchot & Laurent Proypage 3

Une vision commune de la RSE
> Interview croisée de Laurent Proy & Antoine Delplanque.....page 4

Notre écosystème, pour un modèle d'affaire durable et éthiquepage 5

Pilier #1 Offre responsable - Présentation et engagements.....page 8

Pilier #2 Coopération - Présentation et engagements page 12

Pilier #3 Marque employeur - Présentation et engagements..... page 16

Les actions solidaires et responsables de nos enseignespage 20

Récapitulatifs de nos 3 piliers et indicateurs RSE..... page 22

140
adhérents

Certifiée ISO :
Sécurité,
Environnement
et Qualité

400 fournisseurs
20.000 références

3 millions de colis/an

UNE VISION COMMUNE DE LA RSE



Laurent Proy,
directeur général



Antoine Delplanque,
responsable QSE RSE

En quoi cette démarche RSE est-elle stratégique pour ALKOR et ses enseignes ?

Il y a plus de 15 ans, nous avons initié une démarche QSE, sur les thématiques Qualité, Sécurité et Environnement pour lesquelles nous sommes certifiés ISO. Alors la démarche RSE était une évidence, s'inscrivant dans l'évolution de notre groupe coopératif. S'il y a une attente forte de nos clients, consommateurs ou professionnels, il existe aussi une grande sensibilité de l'ensemble de nos collaborateurs et de notre réseau de distribution pour préserver les ressources de la planète.

Nous proposons des produits et des services prenant en compte les enjeux sociaux, sociétaux et environnementaux. Et pour réaliser des ventes responsables répondant aux nouvelles attentes des consommateurs, nous nous devons aussi de faire des achats responsables.

Dans le contexte économique et environnemental actuel, comment vos actions RSE apportent-elles des solutions concrètes au consommateur ?

En matière de RSE, les deux piliers économique et environnemental doivent être viables. Depuis très longtemps, nous collectons les cartouches chez nos clients professionnels ou en magasins, et nous les reconditionnons. Nous favorisons le développement du vrac, les bars à stylos, la chasse au gaspi en supprimant les emballages inutiles. Nous garantissons aussi des produits éco-conçus qui offrent une longue durée de vie.

Notre réseau d'adhérents se différencie par sa proximité et l'apport de conseils de professionnels. Mais aussi par son sens de l'accueil, ses équipes à taille humaine et une offre adaptée en termes de quantité et de conditionnement. Nous proposons des marques qui ont fait leur preuve, et assurons une continuité de l'assortiment tout au long de l'année.

Comment envisagez-vous l'avenir de votre activité et quelles sont les orientations d'ALKOR pour les prochaines années ?

Il est très important de rester en veille par rapport à l'évolution des besoins de l'ensemble de nos clients qu'ils soient particuliers ou professionnels. Nous nous préparons à développer de nouveaux univers de produits. Il est évident que la digitalisation diminue la consommation de papier, même s'il reste vertueux car issu de forêts responsables, avec une filière 100% recyclé. Alors, pour répondre aux attentes, nous développons des offres de service, de mobilité douce, et travaillons actuellement sur un projet de seconde main pour le mobilier du bureau.

NOTRE ÉCOSYSTÈME, POUR UN MODÈLE D'AFFAIRE DURABLE ET ÉTHIQUE

Les valeurs et la raison d'être de notre groupe coopératif nous ont permis de repenser notre modèle économique dès 2021. Nous avons orienté la politique de notre centrale d'achats vers une offre de produits plus éco-responsables, avec 75% de nos achats évalués EcoVadis.

Aujourd'hui, chacune de nos actions prend également en compte les enjeux sociaux et sociétaux, pour répondre aux attentes des clients particuliers et professionnels de nos adhérents.

« Devenir un facilitateur de consommation durable et d'achats responsables »



ALKOR EN CHIFFRES

250 salariés permanents
140 adhérents
220 millions CA
20 000 références
60 000 m² de stockage
2 sites (Nord et Sud)



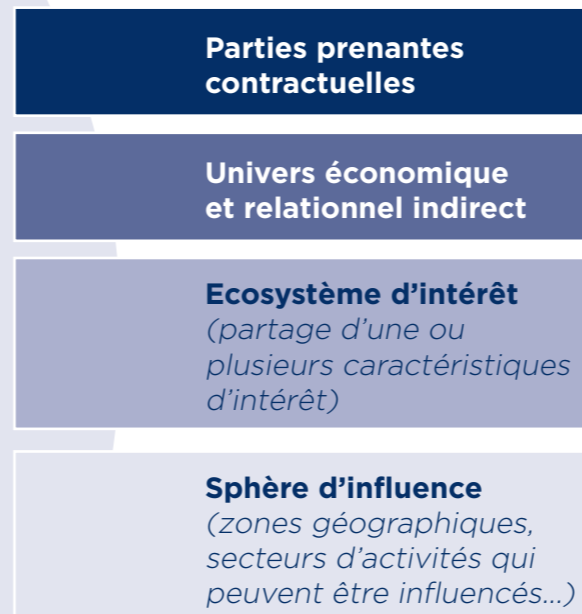
64%
des quantités
vendues sont des
produits responsables

UNE GOUVERNANCE ET UNE STRATÉGIE RSE PARTICIPATIVES

La coopérative ALKOR est gouvernée par un conseil d'administration élu par ses adhérents actionnaires sur le principe 1 homme = 1 voix. Laurent Proy nommé par le conseil d'administration assure la fonction de directeur général.

Notre stratégie RSE, guidée par les principes de l'ISO 26000, est à l'image de notre modèle coopératif. Pour relever ensemble les défis majeurs qui nous attendent, notre gouvernance repose donc sur l'implication de l'ensemble de nos parties prenantes.

Nos parties prenantes :



1ère consultation des parties prenantes en 2022

La méthodologie :

- Identification des enjeux RSE spécifiques à ALKOR
 - Étude documentaire et benchmark
 - Consultation des parties prenantes internes et externes
 - Formalisation du positionnement RSE et du cadre de la stratégie RSE
- > 121 répondants (71 en interne, 40 en externe)
 > 24 entretiens réalisés
 > 3 piliers et 9 engagements

Nos 3 piliers RSE :

- #1 Offre responsable
- #2 Coopération
- #3 Marque employeur



Nos labels et certifications marquent les grandes étapes de notre démarche RSE :





Dans le cadre de la mise en œuvre de notre démarche RSE – selon le référentiel ISO 26000 –, développer une offre responsable est l'une de nos priorités. **Pour une meilleure gestion de l'impact environnemental et social de nos produits et services**, de nombreuses pistes de progrès ont été identifiées avec le concours de nos parties prenantes.

Parmi **nos actions phares** : bilan carbone, achats responsables, **CPE** (Contrat de Performance Énergétique).

« ALKOR s'engage sur une politique d'achats responsables forte : renforcer notre référencement à caractère environnemental de 10% minimum par an. Proposer sous 3 ans des alternatives 100% recyclables pour les packagings de nos produits à marque propre. »

Franck Suhit,
directeur achats et marketing



NOS ACTIONS CONCRÈTES

■ Achats responsables

- Une logistique plus durable
- En complément de notre plateforme logistique de Saint-Quentin dans le Nord, **ouverture en 2022 d'un second centre logistique à Valence dans le Sud**. Une optimisation globale de nos transports et de nos livraisons contribuant à **réduire notre empreinte carbone**.
- La plupart des camions de livraison sont équipés d'un double plancher pour optimiser le taux de remplissage.

■ Une meilleure gestion de nos ressources et de nos déchets

- Optimisation du tri sélectif avec ELISE qui privilégie les circuits de recyclage courts et de proximité, avec une **valorisation optimale des déchets**. Exemple : les gobelets cartons usagés sont recyclés pour refabriquer du papier carton.
- Distribution de gourdes personnalisées à chaque collaborateur ALKOR, pour en finir avec les bouteilles d'eau jetables.
- Catalogues produits **certifiés Ange Bleu** et 100% recyclables.
- **Don des invendus** à des associations.

■ Lutter contre le changement climatique

Mise en place d'un **plan de sobriété énergétique** dès septembre 2022. Exemples d'actions concrètes mises en place :

- Distribution à tout le personnel de vêtements été et hiver.
- Modification des consignes de températures : 15 degrés dans les entrepôts et 19 degrés dans les bureaux.
- Création d'une affiche « Eco-Gestes » pour sensibiliser le personnel.
- Recharge des batteries des équipements pendant la nuit.
- Mise en place d'économiseurs d'eau sur tous les robinets
- Étude d'un CPE (Contrat de Performance Énergétique) pour le respect du décret tertiaire : relamping LED et remplacement des chaudières.

Objectif : réduire de 40% nos consommations d'ici 2030.



« Nous faisons attention à tous nos déplacements. Nous prenons l'avion le moins possible et privilégions le train ou le covoiturage. »
Marlène Maisonneuve,
commerciale réseau



Objectif de -10% atteint*

- > Consommation **GAZ : - 41%**
- > Consommation **ÉLECTRICITÉ : -11 %**

*Premier bilan sur la période septembre/décembre 2022 VS septembre/décembre 2021.

90%
Taux de recyclage des déchets

7,2 tonnes
Don des invendus à des associations

100%
des catalogues certifiés Ange Bleu

NOS ACTIONS CONCRÈTES

■ Achats responsables

- Evaluer la performance environnementale de nos fournisseurs, via EcoVadis le standard mondial pour les évaluations RSE.
- Priorité aux fournisseurs français et européens.
- Rapprochement de l'adhérent et du producteur local.
- Promotion des gammes éco-responsables respectant les critères suivants : éco-conception, choix des matières (bois, recyclé, tissus responsables), origine, certification.

■ Information relative aux produits

Généraliser et faciliter l'accès aux informations avec un affichage environnemental volontaire (Loi AGECE, Loi Climat Résilience). Un devoir de transparence et de vigilance.

75%
de la masse achats évaluée EcoVadis

64%
Ventes réalisées avec des « produits responsables »

■ Gestion de l'impact environnemental et social

- Améliorer l'évaluation des risques sociaux et environnementaux des fournisseurs.
- Garantir la distribution de produits adaptés en sensibilisant les professionnels de l'enfance.
- Mise en place d'une veille sur l'impact social et environnemental des matières premières de nos produits.
- Etudes sur les alternatives 100% recyclables pour les packagings de nos produits en marque propre.

« En mettant en place un challenge, nous avons incité nos adhérents à collecter davantage les cartouches laser. Celles-ci sont retournées à la société Armor dans les box fournis par ALKOR. Au 2^e semestre 2022, 1046 cartons ont été collectés, faisant d'ALKOR un important collecteur de cartouches d'encre sur le marché français. »

David Carresi,
responsable du service achats



■ Gestion de la fin de vie des produits

- Financement de la filière de recyclage par la collecte systématique des cartouches d'encre vides réutilisées pour les cartouches compatibles de nos partenaires.
- Contribution et co-financement avec Bic, de l'implantation de containers dans les écoles pour récupérer tous les instruments d'écriture très difficilement recyclables. Ils servent ensuite à la production de mobiliers scolaires. Une collecte menée par les brigades TerraCycle.



« Nous avons supprimé de notre référencement un correcteur d'encre liquide. Il contenait des substances cancérigènes et mutagènes. Alors que les quantités étaient dans les normes, nous avons pris une position proactive parce que cela était incohérent avec nos engagements. »

Franck Suhit, directeur achats et marketing

NOS ACTIONS CONCRÈTES

■ Information relative aux produits

- Amélioration de la réparation des objets avec un service centralisé par ALKOR.

■ Publicité et points de vente responsables

- Inciter les magasins adhérents à devenir des points de collecte multi-flux.
- Développement du vrac et des bars à stylos.

« Sensible à l'environnement et aux modes de consommation qui évoluent, iOBURO propose un modèle conceptuel de magasins avec des références sans emballage et sans conditionnement. Pour que le client soit libre de son acte d'achat. »



« Concernant le mobilier, nous proposons à nos clients d'essayer leur achat ; ils ont la possibilité de faire un échange en cas d'insatisfaction. »

« Pour aller plus loin, iOBURO est en train de développer un corner « seconde vie » pour le pôle mobilier. »

Jean-Philippe Thevenot,
directeur d'enseigne stores

NOS INDICATEURS CLÉS 2022

50%
des SAV sont réparés par ALKOR

100%
Magasins points de collecte multi-flux

100%
Magasins proposant des produits sans emballage

100%
Emballages recyclés





S'inscrire de façon pérenne dans une démarche RSE suppose un engagement de toutes nos parties prenantes. Au sein de notre coopérative, **l'implication de nos salariés et de nos adhérents** repose sur une relation de **transparence et d'équité**. Parce que **sensibiliser, fédérer, former** et favoriser les initiatives font partie des clés de réussite de notre politique de développement durable.

« Dans tous les entretiens annuels, nous abordons les sujets RSE liés au social, à la sécurité et à l'environnement, notamment le tri des déchets. Chaque chef de service adapte ses objectifs en fonction de ses collaborateurs. »

Florence Joly,
responsable ressources humaines
et communication interne



NOS ACTIONS CONCRÈTES

■ Formation et communication à l'égard de nos parties prenantes internes et externes

- En 2023, la rédaction de notre premier rapport RSE a pour objectif de présenter clairement notre politique RSE, nos engagements, les actions déployées ou en cours de déploiement, avec des indicateurs de progression.
- Communiquer sur la démarche RSE du groupe et de ses marques permet à nos adhérents d'améliorer et de promouvoir l'image de leurs enseignes commerciales auprès des professionnels et du grand public. Tout en développant leur compétitivité et leur crédibilité. Parmi les supports de communication : ALKOR mag, notre newsletter mensuelle comprenant une rubrique QSE/RSE, ou encore les fiches de développement durable par enseigne.

- Quizz RSE soumis aux collaborateurs ALKOR, avec un taux de participation de 45%. 57% ont répondu juste à au moins 3 questions sur 4.

- En 2023, formation à la RSE et aux achats responsables des acheteurs ALKOR. Objectifs : mieux répondre aux sollicitations des adhérents, aux attentes des clients et valoriser les efforts des fournisseurs sur les produits éco-responsables.
- ALKOR intervient également en local : club RH, club Climat

NOS INDICATEURS CLÉS 2022

100%
des collaborateurs et adhérents sont sensibilisés à la démarche RSE via les canaux de communication internes

100%
des fournisseurs sont informés de la mise en place d'une politique d'achats responsables (annexée à la convention)



« Notre charte éthique a été validée durant l'année 2022. Dans la continuité de nos actions, cette charte a été transmise et expliquée aux différentes parties prenantes : concrètement, à nos salariés, à nos associés ainsi qu'à nos fournisseurs. »
Thomas Boignard,
juriste

NOS ACTIONS CONCRÈTES

■ Relations avec les adhérents

- Une consultation de nos parties prenantes a été menée en 2022. Celle-ci nous a permis de les fédérer sur notre positionnement RSE et d'identifier nos 3 piliers et 9 engagements. Au total, 145 répondants ont participé à cette consultation, dont 22 adhérents.



« Des points d'avancement de la démarche RSE auprès des adhérents sont faits régulièrement sur les actions entreprises. Une démarche aujourd'hui pleinement intégrée dans les actions des enseignes. Elles y réfléchissent au quotidien, sur des sujets comme le recyclage et la seconde main notamment. Parce que c'est aussi dans leur intérêt de se différencier. »
Stéphane Dolidon,
 directeur développement réseaux et marchés

NOS ACTIONS CONCRÈTES

■ S'assurer de la prise en compte de notre politique RSE

- Intervention dans les commissions d'enseignes pour sensibiliser les adhérents sur la politique RSE d'ALKOR et mener des actions collectives en matière de développement durable.



« Notre modèle coopératif est une force. C'est par l'implication de l'ensemble de nos adhérents que le déploiement de notre politique RSE est possible, dans une démarche transverse à toutes nos enseignes commerciales. »
Antoine Delplanque,
 responsable QSE et RSE





L'humain est au cœur du 3^e pilier de notre politique RSE. Les collaborateurs et les adhérents d'ALKOR sont **les forces vives de notre coopérative**. Leur implication repose sur des **valeurs communes : éthique du comportement, respect des personnes, de l'environnement et de la sécurité**. Tous ensemble, nous nous engageons pour une meilleure qualité de vie au travail, pour lutter **contre les discriminations** et pour développer notre ancrage territorial.



NOS ACTIONS CONCRÈTES

■ Déontologie et transparence des pratiques

- Elaboration d'un plan d'actions pour favoriser la mise en conformité RGPD (exemple : construction d'une base de données personnelles interservices).
- Existence d'un délégué à la protection des données.
- Rédaction d'une charte éthique.
- Intégration progressive des fournisseurs dans notre démarche éthique (formation, sélection, accompagnement).
- Intégration des adhérents dans notre démarche éthique (formation, accompagnement).
- Formation des collaborateurs aux process éthiques existants et à l'importance de ces enjeux, avec une approche ludique (exemples : tombolas, quizz QCM, e-learning).

NOS INDICATEURS CLÉS 2022

88%

Taux d'avancement du plan d'actions RGPD

(43 actions mises en place, 38 traitées)



« En 2023, tous les acheteurs recevront une formation «achats responsables». Une plateforme d'e-learning permettra de diffuser la formation sur les principes éthiques à tous les collaborateurs. »

Florence Joly,
responsable ressources humaines
et communication interne

NOS ACTIONS CONCRÈTES

■ Santé, sécurité, bien-être et Qualité de Vie au Travail (QVT)

- Renforcement de la communication sur les actions RSE déjà mises en place.
- Mise en relation et partage de connaissances entre services (exemples : petits déjeuners de présentation de projets, « Vis ma vie » pour une meilleure connaissance des métiers, séminaires, etc.).
- Travail sur la prévention des risques SST pour les postes de logistique et les postes administratifs (avec un agent de prévention), étude ergonomique des postes à risque pour l'amélioration des conditions de travail.
- Mise en place d'un programme annuel QVT pour la motivation des collaborateurs (exemples : Team building «food truck», don du sang, accompagnement personnalisé pour la journée mondiale sans tabac, Pâques, loterie, vœux, etc.).

■ Gestion des talents, formation et engagement des collaborateurs

- Mise en place d'un parcours d'intégration des nouveaux collaborateurs.
- Actions de valorisation de l'ancienneté (exemples : médaille du travail, prime d'ancienneté, etc.).
- Plateforme e-learning.

■ Diversité, inclusion et lutte contre les discriminations

- Partenariat avec Cap emploi et les ESAT pour l'emploi de personnes en situation de handicap, avec des journées d'accueil dédiées.
- Participation à la Semaine de l'industrie, à des forums de l'emploi. Job dating pour les détachés ukrainiens.
- Engagement PAQTE (le Pacte avec les Quartiers pour Toutes les Entreprises) : opérations de sensibilisation, formation, recrutement de jeunes issus des quartiers prioritaires de la politique de la ville.

- Participation au Club RH local.

« Nous travaillons sur le développement d'une application sur smartphone «My Alkor» à usage des collaborateurs. Elle sera utile pour favoriser le covoiturage, les remontées d'alertes, présenter les autorisations de conduite des caristes, les autorisations d'absence, etc. »

Florence Joly, responsable ressources humaines et communication interne



NOS INDICATEURS CLÉS 2022

100%
Collaborateurs ayant participé à une journée Team building «food truck»

6%
Collaborateurs en situation de handicap

40%
Collaborateurs (postes logistique et administratif) formés à la prévention des risques SST

3,69 %
Taux d'absentéisme

TF1 10,4
Taux de fréquence des arrêts de travail

TG 0,09
Taux de gravité des arrêts de travail

NOS ACTIONS CONCRÈTES

■ Ancrage territorial & développement local

- Nous sélectionnons des fournisseurs français et implantés localement, dans la mesure du possible. Comme la société Viquel (fournitures scolaires et produits de classement), avec un site de production dans l'Aisne, proche de Saint-Quentin.
- Partenariat avec l'ESAT de Saint-Quentin : ALKOR a intégré dans son équipe des personnes en situation de handicap pour la réception des livraisons ou le reconditionnement de produits.
- Participation aux Club RH et Club Climat.
- Pour 2023, ALKOR s'engagera auprès de l'agglomération locale et signera la charte d'engagement PCAET (Plan Climat Air Energie Territorial). 3 objectifs communs : diminuer les GES, diminuer les consommations d'énergie et contribuer aux énergies renouvelables.

■ Soutien aux organisations de la société civile

- Convention de don avec Les Restos du Cœur de Saint-Quentin. Exemples : produits alimentaires qu'ALKOR ne peut plus vendre, chaussures de sécurité, vêtements, équipements individuels pour leurs ateliers de réinsertion.
- Campagne « La rentrée solidaire » avec L'Agence du don en nature, qui dispose d'un entrepôt à 1h du siège d'ALKOR.



« Nous participons à la campagne « Noël pour tous » aux côtés de Dons solidaires, une association qui vient en aide à la petite enfance. Des dons de produits neufs en fin de vie sont également faits à des associations locales d'aides sociales à l'enfance, pour des établissements scolaires situés en zone précaire, ou à des associations qui accueillent des personnes âgées ou isolées. »
Caroline Ruthmann, contrôleur de gestion

NOS INDICATEURS CLÉS 2022

86%
Index égalité femmes/hommes

1,19%
Turn-over

3 en 2022
(7 prévus en 2023)
Nombre d'accords signés avec les organisations syndicales

1,46%
(vs taux légal 1%)
Taux de contribution

84%
Taux de recrutements réussis



« Aux côtés de notre enseigne Majuscule, ALKOR soutient depuis 2004 l'association Les Puits du désert. Ce don, en numéraire et en fournitures scolaires et matériel éducatif, permet de parrainer 5 écoles au Nord Niger pour apprendre à lire et à écrire à 400 enfants nomades. Une région où seulement 18% des enfants sont scolarisés. »
Bénédicte Jonas, directrice financière

LES ACTIONS SOLIDAIRES ET RESPONSABLES DE NOS ENSEIGNES

MAJUSCULE

Enseigne responsable du groupe ALKOR, MAJUSCULE distribue des produits de papeterie, services généraux, EPI et vêtements de travail, mobilier de bureau, fournitures de bureau, tampons et marquage divers, produits pour le bien-être au travail. Proche de ses clients particuliers et professionnels, MAJUSCULE est implantée sur toute la France et dans les DOM-TOM. S'appuyant sur un large réseau d'experts et une offre diversifiée, l'enseigne s'inscrit dans une démarche responsable de développement durable. Elle propose des produits respectueux de l'environnement et éco-responsables, et bénéficie du label Engagé RSE niveau confirmé depuis 2022.

MAJUSCULE est également experte, depuis 1958, en fournitures scolaires et matériel d'éducation et de loisirs pour les crèches, maternelles, centres de loisirs ou EHPAD. Pour cette activité, elle peut compter sur un réseau de plus de 100 distributeurs régionaux.

L'offre responsable de MAJUSCULE

Acteur de l'économie locale, avec une présence sur l'ensemble des territoires, MAJUSCULE assure **la collecte et le recyclage des cartouches d'encre, stylos, piles et accus sur toute la France.**

Sur environ 10 000 références,

MAJUSCULE éducation et loisirs propose :
5 079 produits responsables et
2 081 produits fabriqués en France.

MAJUSCULE bureau propose :
4 195 produits responsables et
2 837 produits fabriqués en France.

Un engagement auprès de l'enfance

ENFANCE
majuscule
Bienveillance et défense des droits de l'enfant

MAJUSCULE soutient financièrement l'association « **ENFANCE Majuscule** » dont la mission est de dépister et prendre en charge les enfants maltraités ou en risque de maltraitance. En lien avec les autorités compétentes, l'association propose des consultations juridiques et psychologiques, et peut se porter partie civile. Pour que chaque enfant en danger bénéficie du soutien et de la protection dont il a droit.

les
puits du
désert



MAJUSCULE est à l'initiative du parrainage de l'association « **Les puits du désert** », parce que seulement 18% des enfants sont scolarisés dans les zones rurales du Nord Niger. MAJUSCULE apporte un soutien logistique et financier pour contribuer à construire des écoles et fournir du matériel scolaire aux enfants de cette région désertique la plus pauvre du monde. En 2022, MAJUSCULE a organisé un grand concours Dessin & Poésie « Les puits du désert ».

RÉCAPITULATIFS DE NOS 3 PILIERS ET INDICATEURS RSE

Ensemble, pour une chaîne de valeurs responsables

OFFRE RESPONSABLE	COOPÉRATION	MARQUE EMPLOYEUR
<p>#1.1 Agir sur les rejets de nos opérations directes</p> 	<p>#2.1 Sensibiliser toutes nos parties prenantes au développement durable</p> 	<p>#3.1 Préserver la conduite éthique des affaires et la protection des données personnelles</p> 
<p>#1.2 Réduire l'impact environnemental et social des produits</p>  	<p>#2.2 Collaborer et embarquer les adhérents de nos enseignes pour maximiser notre impact</p> 	<p>#3.2 Agir pour renforcer la motivation de nos collaborateurs</p> 
<p>#1.3 Développer des offres de service à faible impact</p> 	<p>#2.3 Animer des commissions pour faire évoluer nos offres et nos produits</p> 	<p>#3.3 S'impliquer localement comme un acteur engagé du territoire*</p> 

*En fonction des orientations de la politique de mécénat d'ALKOR, d'autres ODD peuvent s'appliquer à cet engagement (ODD1, ODD4, autre)



	ENGAGEMENTS RSE	DESCRIPTION DES INDICATEURS	DONNÉES CHIFFRÉES 2022	
OFFRE RESPONSABLE	REJETS DE NOS OPÉRATIONS	1.1	Part des catalogues certifiés ANGE BLEU	100%
			Part des catalogues recyclables	100%
			Tonnes/quantité de produits invendus donnés à des associations	7,2 Tonnes
			Audits énergétiques des sites	3 études en cours dans la cadre du Décret Tertiaire
	IMPACT DES PRODUITS	1.2	% de quantité réalisé par des «produits responsables» (ventes)	64%
			% de la masse achats évaluée EcoVadis	75%
	OFFRES DE SERVICES À FAIBLE IMPACT	1.3	% des SAV réparés suite aux réclamations de nos adhérents	50%
			% des magasins des adhérents qui sont des points de collecte multiflux (toner, cartouches, ampoules, piles)	100%
% des emballages recyclés			100%	
% des magasins proposant aux clients particuliers et professionnels des familles de produits sans emballage			100%	
COOPÉRATIF	2	Part des collaborateurs et adhérents sensibilisés à la démarche RSE via les canaux de communication internes (affichage, intranet, extranet, commissions, journal interne...)	100%	
		Part des fournisseurs informés de la mise en place d'une politique d'achats responsables (annexée à la convention)	100%	
MARQUE EMPLOYEUR	CONDUITE ETHIQUE DES AFFAIRES ET DONNÉES PERSONNELLES	3.1	% d'avancement du plan d'actions pour la mise en concordance RGPD	88%
	MOTIVATION DES COLLABORATEURS	3.2	Part des collaborateurs ayant participé à / bénéficié d'une action de « motivation »	100%
			% de collaborateurs en situation de handicap	6%
			% des collaborateurs sur des postes de logistique et administratifs ayant été formés à la prévention des risques SST	40%
			Taux d'absentéisme	3,69%
			Taux de fréquence des arrêts de travail	10,4
			Taux de gravité des arrêts de travail	0,09
			Index égalité femmes/hommes	86
			Nombre d'accords signés avec les organisations syndicales	3
			% turn over	1,19%
			Taux de contribution au plan de formation général	1,46% (vs légal 1%)
			% de recrutement réussi (Nombre de collaborateurs CDI avec rupture période d'essai / total recrutement CDI)	84%



MAJUSCULE

burolike

iOBURO

ALKOR GROUPE
ZI Rouvroy Morcourt • 02100 Saint-Quentin
03 23 06 64 74 • contact@alkor-groupe.com
www.alkor-groupe.com

